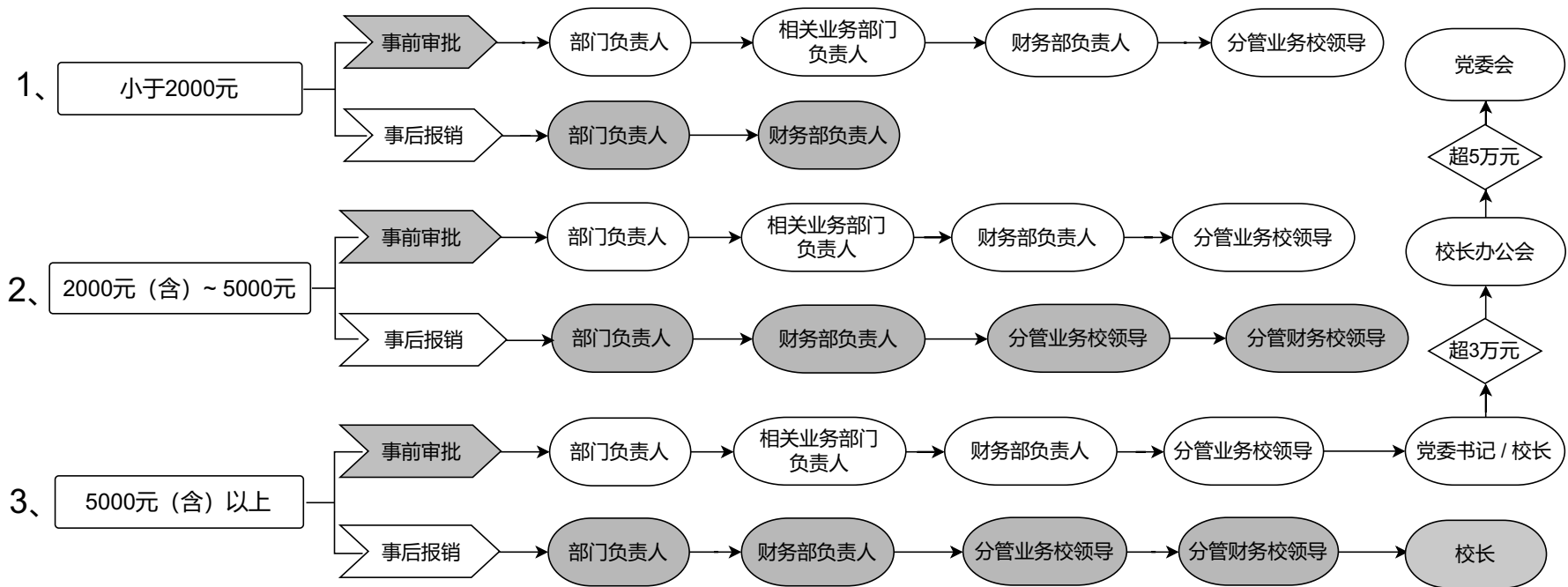


表 3-1

统管经费 事前审批、事后报销流程图



属于下列情形的，还需按要求填报相应呈批表，报校长办公会、党委会批准：

(1) 事前报批中未明确支出金额且实际支出金额3万元以上的，需填报《大额资金支付审批表》，报校长办公会审批，超5万元需加报党委会审批。

(2) 事前报批中已明确支出金额，但实际支出超预算金额10%以上的，需填报《大额资金支付审批表》，根据实际支出金额，超3万元需加报校长办公会审批，超5万元需加报党委会审批。

(4) 机动经费及学校基本建设中的预付款、进度款和结算款，支出金额3万元以上的，需填报《大额资金支付审批表》，报校长办公会审批，超5万元需加报党委会审批。

**统管经费**是指除包干经费、差旅费、人员经费、三公经费、机动经费以外的日常业务、专项业务（项目）经费。